



TERRA SANTA AGRO S.A.

Companhia Aberta de Capital Autorizado

CNPJ/MF nº 05.799.312/0001-20

COMUNICADO AO MERCADO ATUALIZAÇÃO DESEMPENHO OPERACIONAL

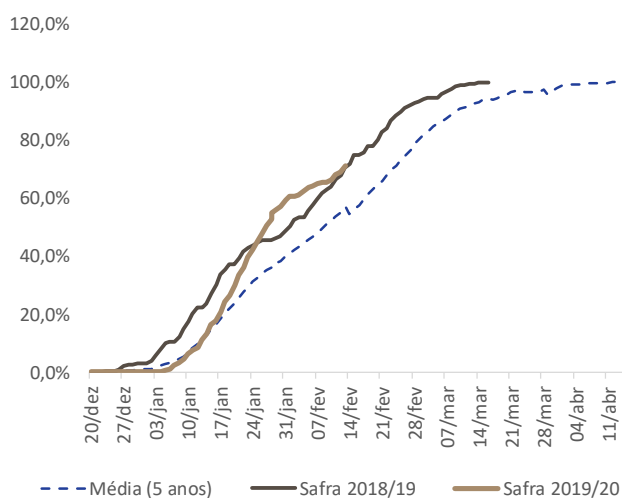
A Terra Santa Agro S.A. (“Terra Santa Agro” ou “Companhia”) (B3: TESA3; Bloomberg: TESA3:BZ; Refinitiv (ex-Reuters): TESA3.SA), uma das maiores produtoras de grãos e fibras do país, comunica, a seus acionistas e mercado em geral que, com o objetivo de manter o mercado atualizado sobre o andamento da safra, divulgará, periodicamente, comunicados ao mercado contendo informações sobre status do plantio e colheita das suas principais culturas, de acordo com o seguinte cronograma:

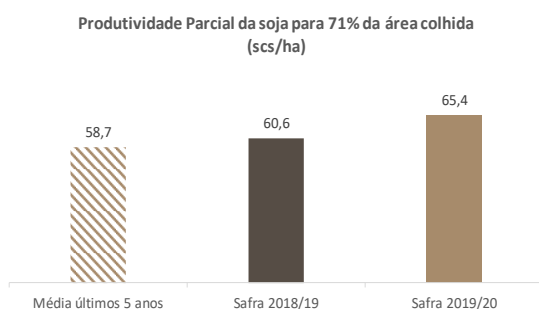
- Início de novembro: término do plantio da soja
- Início de fevereiro: status da colheita da soja e término do plantio do algodão
- Início de março: término da colheita da soja e do plantio do milho
- Início de setembro: término da colheita de algodão e milho

Para a safra 2019/20, iniciaremos o reporte pelo status de colheita da soja e término do plantio do algodão, conforme abaixo:

Evolução da Colheita e Produtividade Parcial da Soja – Safra 2019/20

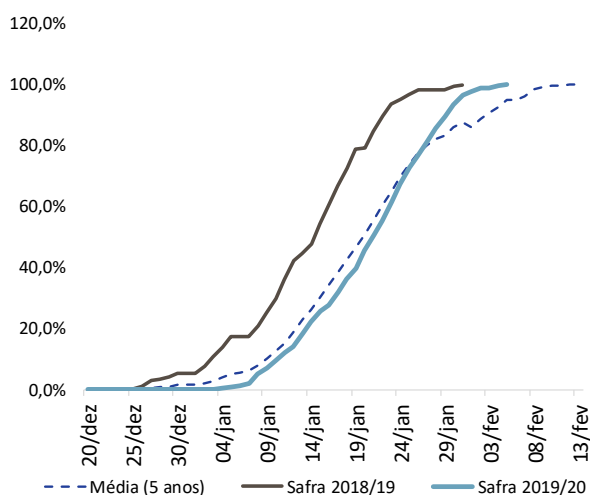
- A área plantada de soja na safra 2019/20 é 80,5 mil hectares, 12% inferior à safra 2018/19.
- A colheita de soja da safra 19/20 teve início em 2 de janeiro e na safra 18/19 em 21 de dezembro. Esse pequeno atraso no início da colheita deve-se ao alongamento do ciclo de algumas variedades de 3-6 dias além da normalidade.
- Até 13 de fevereiro de 2020 havíamos colhido 71% da área plantada, contra 70% na mesma data do ano anterior.
- Na safra 2019/20, o clima foi favorável com chuvas regulares e boa incidência de radiação solar nas fases necessárias para o desenvolvimento das plantas e formação de vagens/enchimento dos grãos.





- Na safra 2019/20, a produtividade parcial da soja para um percentual colhido de 71% é de 65,4 scs/ha. A produtividade final estimada para a safra 2019/20 é de 63,0 scs/ha.
- Na safra 2018/19, a produtividade parcial da soja para o mesmo percentual colhido era de 60,6 scs/ha. A produtividade final da safra 2018/19 foi de 58,5 scs/ha.

Evolução Plantio de Algodão (2ª safra) – Safra 2019/20



- A área plantada de algodão na safra 2019/20 é de 40,0 mil hectares, um incremento de 13% quando comparado a safra passada
- Até 31 de janeiro de 2020 havíamos plantado 96% da safra 2019/20, contra 100% da safra 2018/19 na mesma data do ano anterior. O plantio da safra 2019/20 foi finalizado em 5 de fevereiro. O principal motivo do atraso foi o prolongamento do ciclo da cultura de soja.
- Como resultado deste esforço, foi possível instalar as lavouras dentro de uma janela de plantio que consideramos ainda excelente.

São Paulo, 14 de fevereiro de 2020.

José Humberto Prata Teodoro Junior
Diretor Presidente e de Relações com Investidores